

MARTIN'S GRAND HOTEL

★★★★

The Martin's Grand Hotel is in the pure tradition of large contemporary hotels born from industrial remains. It is ideally located at the gateway of Waterloo and its business centre, just 20 minutes from Brussels. With its architecture blending the industrial past with the most modern comfort, its fitness room and its restaurant La Sucrerie, Martin's Grand Hotel invites you to enjoy a stay dedicated to the pleasures of the senses and to well-being.

It is also an excellent starting point to discover one of the most beautiful regions of Belgium and its places full of history. The Waterloo Battlefield, just 5 minutes from the hotel, allows you to relive one of the key moments in the construction of today's Europe. The hotel is located just a stone's throw from one of Belgium's forest gems: the Sonian Forest. The region is also very popular with golfers, cyclists, cultural and gastronomic enthusiasts, who can enjoy it with their families, friends or just as a couple.

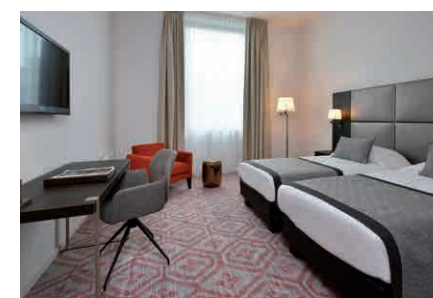


Le Martin's Grand Hotel s'inscrit dans la plus pure tradition des grands hôtels contemporains nés de vestiges industriels. Il est idéalement situé, aux portes de Waterloo et de son centre d'affaires, à 20 minutes à peine de Bruxelles. Avec son architecture mêlant à merveille passé industriel au confort le plus moderne, sa salle de fitness et son restaurant La Sucrerie, Martin's Grand Hotel vous invite à profiter d'un séjour dédié aux plaisirs des sens et au bien-être. C'est aussi un excellent point de départ pour découvrir une des plus belles régions de Belgique et ses lieux chargés d'histoire. Le Champ de bataille de Waterloo, à 5 minutes à peine de l'hôtel, vous permet de revivre un des moments clés de la construction de l'Europe actuelle. L'hôtel est situé à 2 pas d'un des joyaux forestiers de Belgique : la Forêt de Soignes. La région est aussi très prisée des amateurs de golf, de vélo, de sorties culturelles et gastronomiques à partager en famille, entre amis ou juste à 2.



Het Martin's Grand Hotel staat in de zuivere traditie van grote hedendaagse hotels die zijn ontstaan uit industriële overblijfselen. Het is ideaal gelegen aan de poort van Waterloo en zijn zakencentrum, op slechts 20 minuten van Brussel. Met zijn architectuur die het industriële verleden combineert met het modernste comfort, zijn fitnesszaal en zijn restaurant La Sucrerie nodigt Martin's Grand Hotel u uit voor een verblijf dat in het teken staat van zintuiglijke genoegens en welzijn. Het is ook een uitstekend vertrekpunt om een van de mooiste streken van België en

zijn plaatsen vol geschiedenis te ontdekken. Het Slagveld van Waterloo, op slechts 5 minuten van het hotel, stelt u in staat een van de sleutelmomenten in de opbouw van het Europa van vandaag te herbeleven. Het hotel ligt op een steenworp afstand van een van de pareltjes van het Belgische bos: het Zoniënwoud. De streek is ook erg in trek bij golfers, fietsers, cultuur- en gastronomieliefhebbers, die er met hun gezin, vrienden of met z'n tweeën van kunnen genieten.



SERVICES

- 79 Guest Rooms
- Terrace
- Bar Le Club
- Restaurant La Sucrerie
- Fitness
- Parking
- Electric Vehicle Charging Stations
- Bike-Friendly Hotel



• MORE INFO

CONTACT

Martin's Grand Hotel
Chaussée de Tervuren 198
B-1410 Waterloo
+32 (0)2 352 18 15
mgh@martinshotels.com



martinshotels.com